

Stahlbautag 2015 HTL Linz



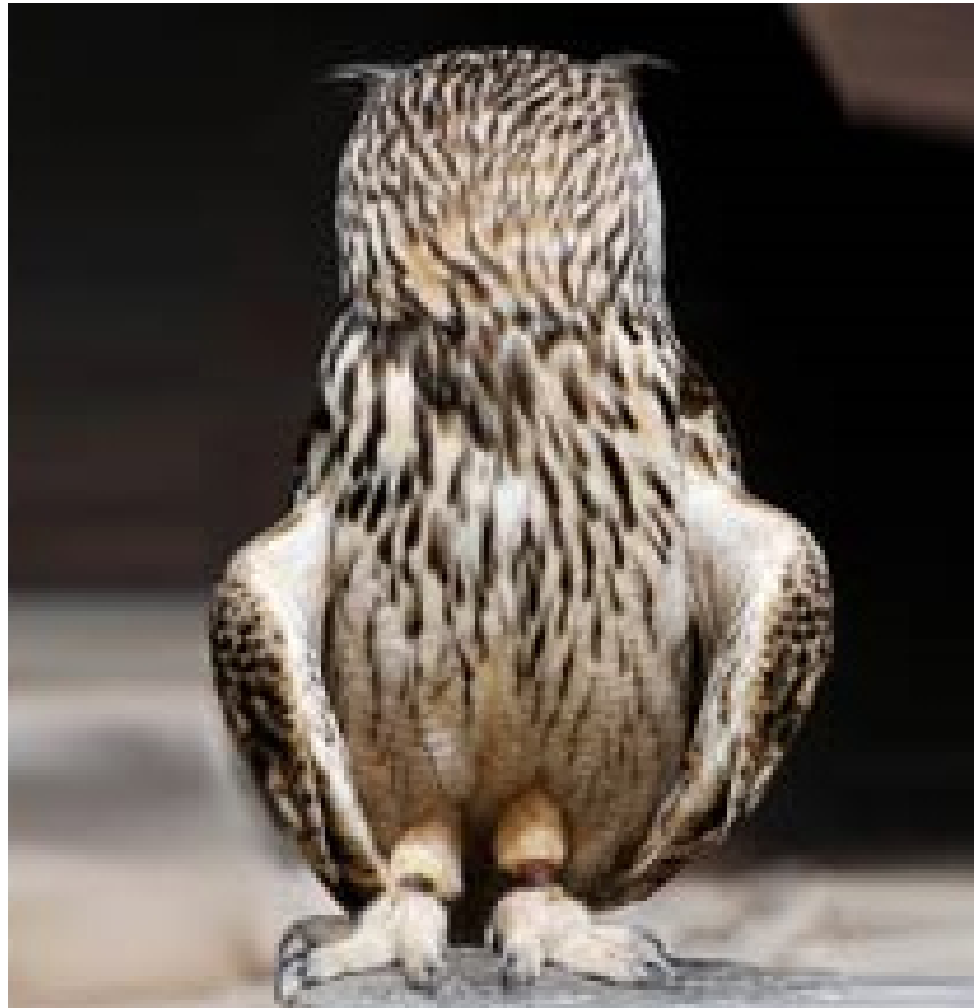
ÖSTERREICHISCHER
STAHLBAUVERBAND



Der Verband

- 1954 Gründungsjahr des ÖSTV
- 90 Mitglieder
- Veränderung der Nachfrage
- Von 3 Großunternehmen zur mittelständischen Struktur
- Interessenvertretung, Service, Richtlinien, Ansprechstelle, Normung
- Stahlbautag alle 2 Jahre,
- www.stahlbauverband.at

Ein kurzer Blick zurück...



Erste Eisenbrücke: Gusseisen



1776,

UK,

30m,

1736

Gußteile

Von der Erfahrung zur Regel

**1800: „Eisen“ wird
Konstruktionsmaterial,**

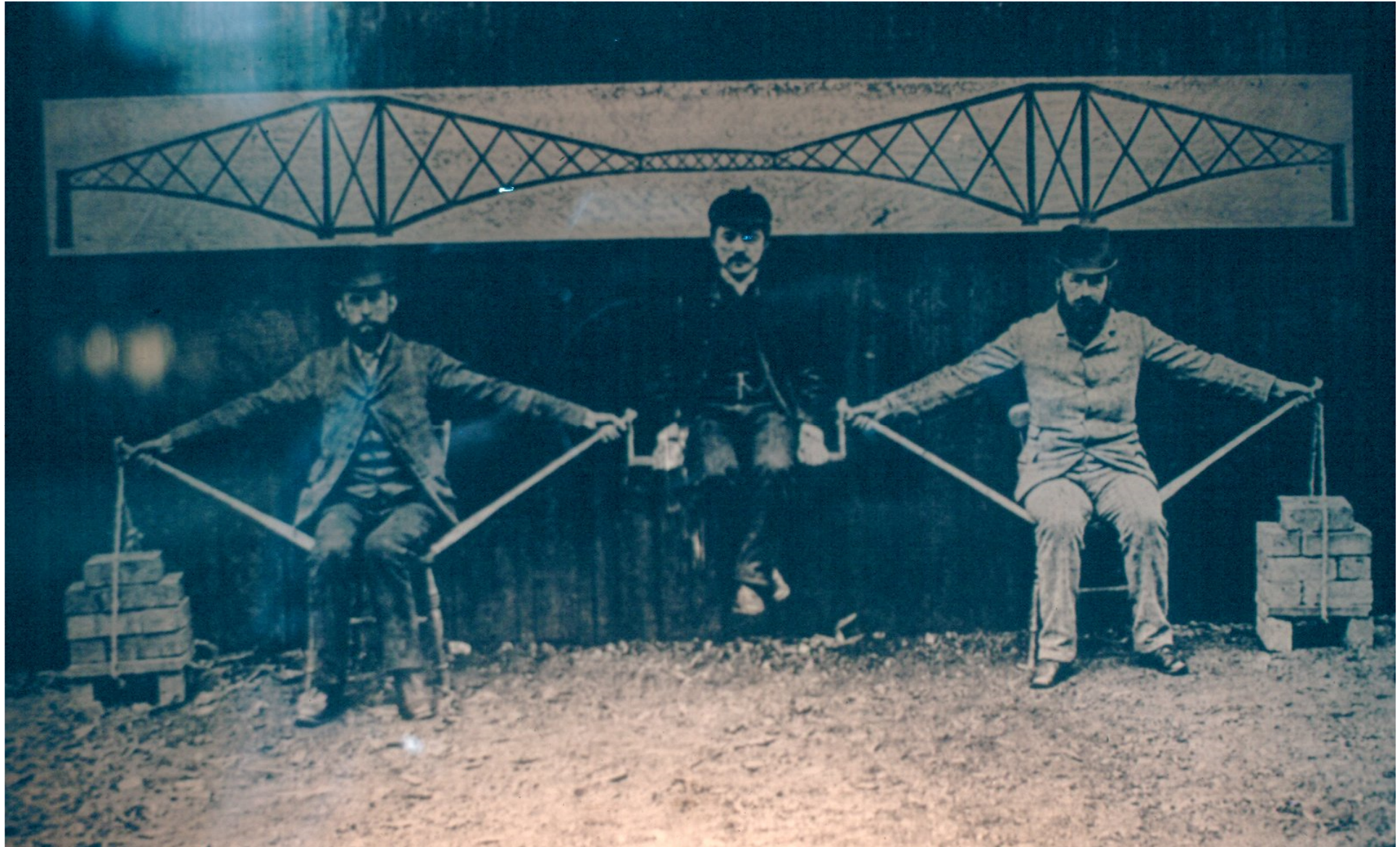
erste statische Regeln, brandsicher

**Weltaustellungen, Industrialisierung,
Eisenbahnbau,...**

Weltausstellung 1851: Crystal Palace London - Stahlhalle



Verbesserte Statik



Aus Eisen wird fester Stahl



Die Geburtsjahre des Stahlbaues



...1890...

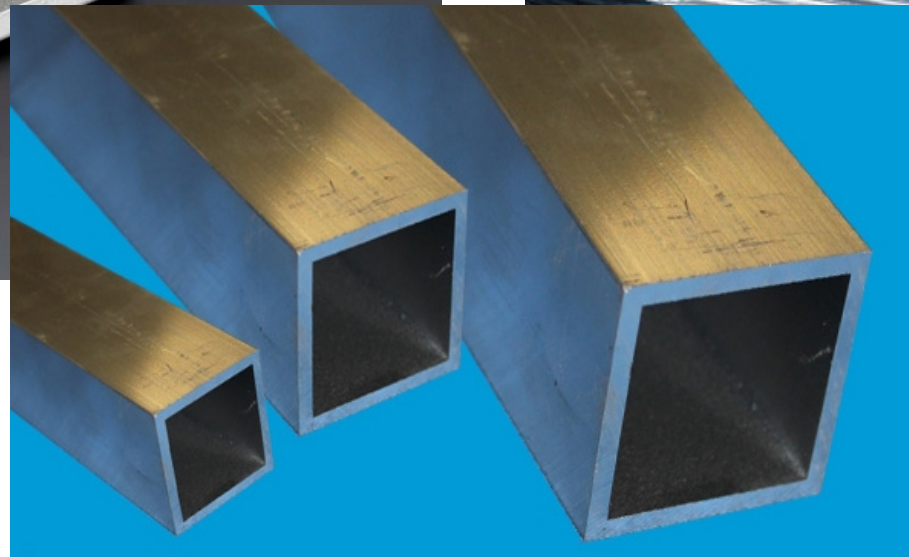
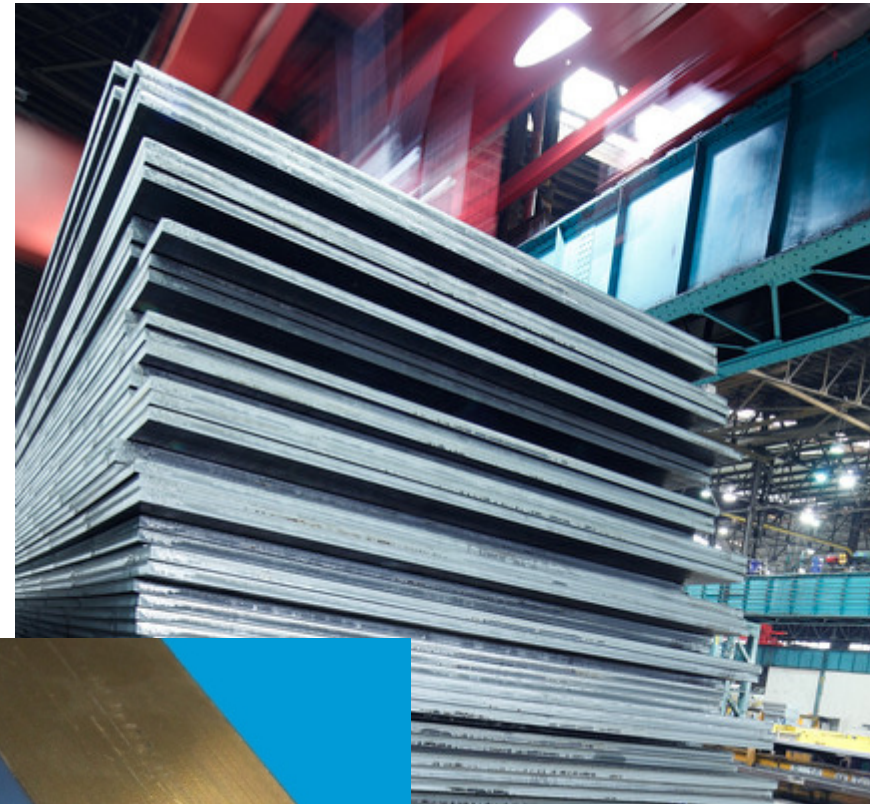
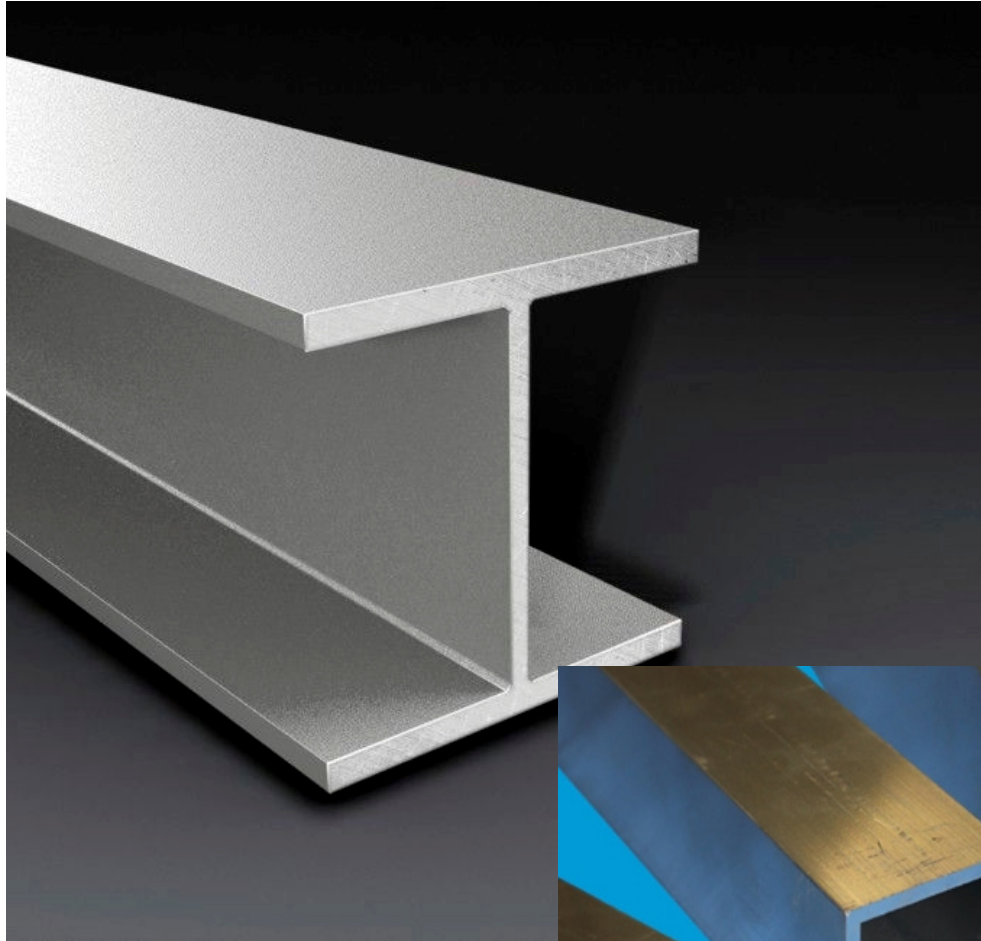


**Alles von Hand
genietet!**

**1890 Patent:
Abschmelzende
Stabelektrode**

**Stahlqualität
steigt langsam**

Heute: Die Ausgangsmaterialien



Know How + Schrauben + Schweissen =

Bautechnische
(Stahlbau)-Rekorde



Und heute?

Weltrekord:

800m Bauhöhe

Bald auch:

Mile high Building



Weltrekord: 1100m lange Seilbrücke



Weltrekord 550m: Längste Bogenbrücke





Stahlbau als Kunst

Stahlbau ist

leicht!



schnell



...der Architektur-Baustoff



Stahl 100% recyclingfähig



Stahl-
Kreislauf



Kreislauf-
Stahl

Zukunft?

- Höherfeste Stähle
- Verbundbauweise, Holz-Beton
- Lebenszykluskosten
- Rückbau
- Leistungserklärung und CE-Kennzeichnung (EN 1090-1,2)

Zusammenfassung

Stahlbau ist zukunftsfit weil:

Architekturbaustoff

leicht und schnell

100% recyclebar

ÖSTERREICHISCHER
STAHLBAUVERBAND

