

# Hauptbahnhof Salzburg



## Hauptbahnhof Salzburg - Geschichte

1860	Eröffnung des Bahnhofes unter Beisein Franz Josef I
	Baumeister: Karl Freiherr von Schwarz
	Architekt: Franz Rudolf Bayer
1909	Umbau und Neueröffnung
1944	Zerstörung durch Bomben
1949	Neueröffnung nach Sanierung
2010-2014	Generalumbau

## Hauptbahnhof Salzburg ca. 1910



## Hauptbahnhof Salzburg 2009



## Hauptbahnhof Salzburg 2009



## Hauptbahnhof Salzburg – Notwendigkeiten und Bedürfnisse

- Anpassung an geänderte Normen
- Kopfbahnhof wird zum Durchgangsbahnhof
- Anpassung an geänderte Bedürfnisse der Nutzer
- Verbindung zweier Stadtteile durch Unterführung
- Verbesserung der organisatorischen Abläufe im Betrieb
- Einbau von wirtschaftlichen Einrichtungen (Shops)
- Erhalt der historischen Konstruktion (Denkmalschutz/UNESCO)
- Life Cycle Costs

## Hauptbahnhof Salzburg - Beteiligte Unternehmen

Bauherr	ÖBB Infrastruktur AG
Architekt	kadawittfeldarchitektur
Structural Engineer	Werner Consult ZTG
General contractor	Zeman & Co GmbH
Gewicht der Stahlkonstruktion	3.600to
Dimension der Dachkonstruktion	330 x 80m
Dachfläche	15.000m <sup>2</sup>
Membrandach	7.000m <sup>2</sup>

# Hauptbahnhof Salzburg

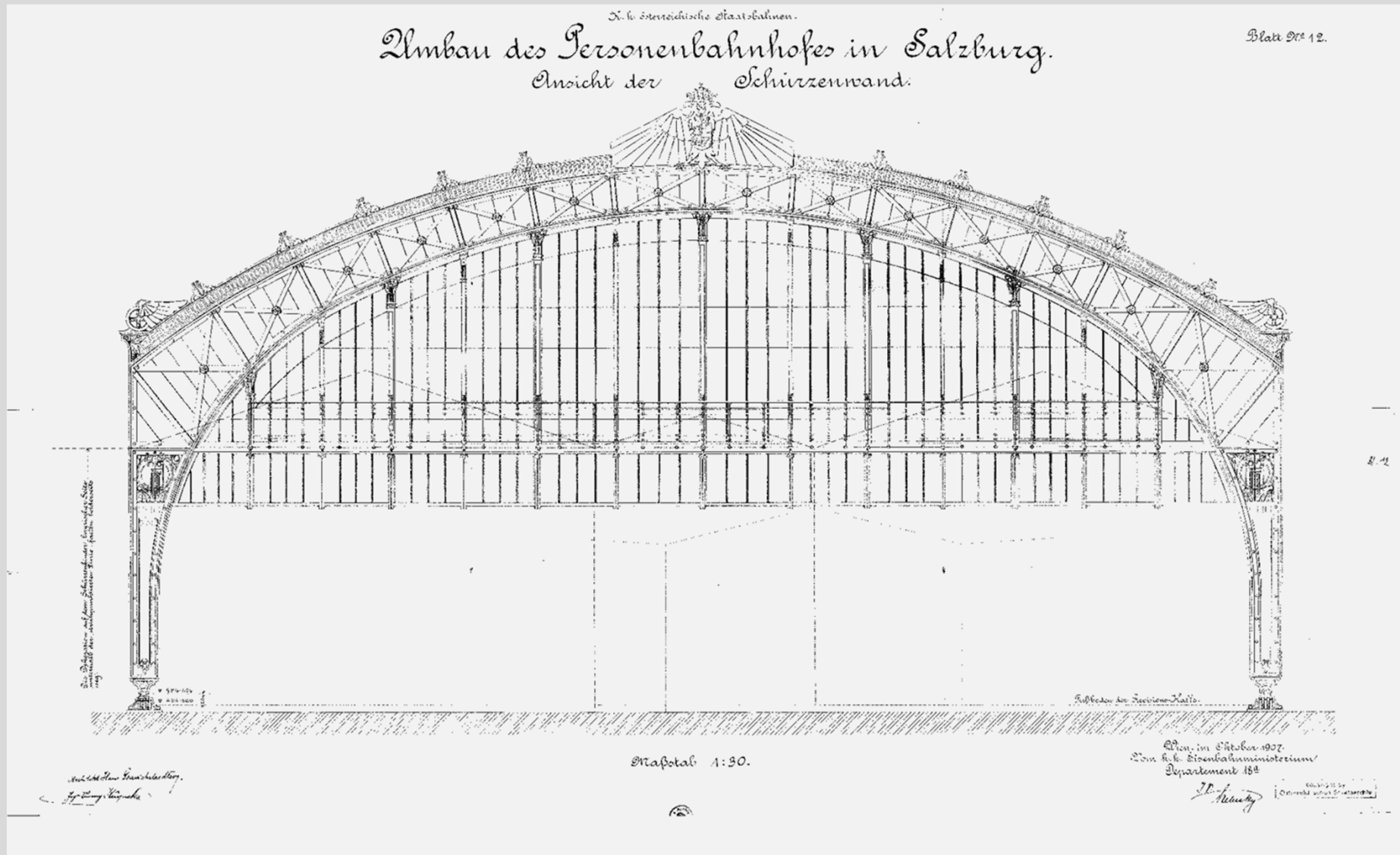




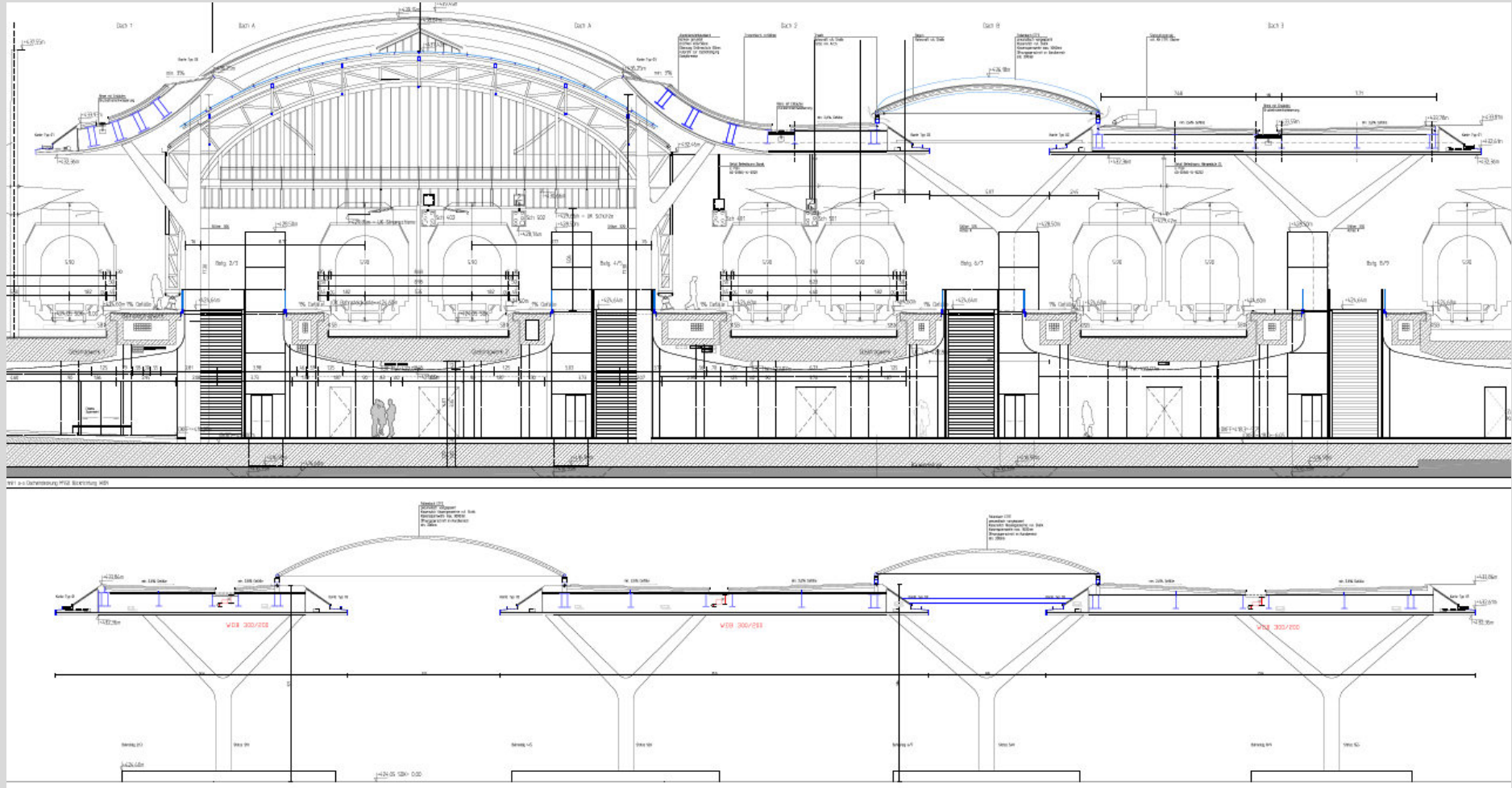
# Hauptbahnhof Salzburg



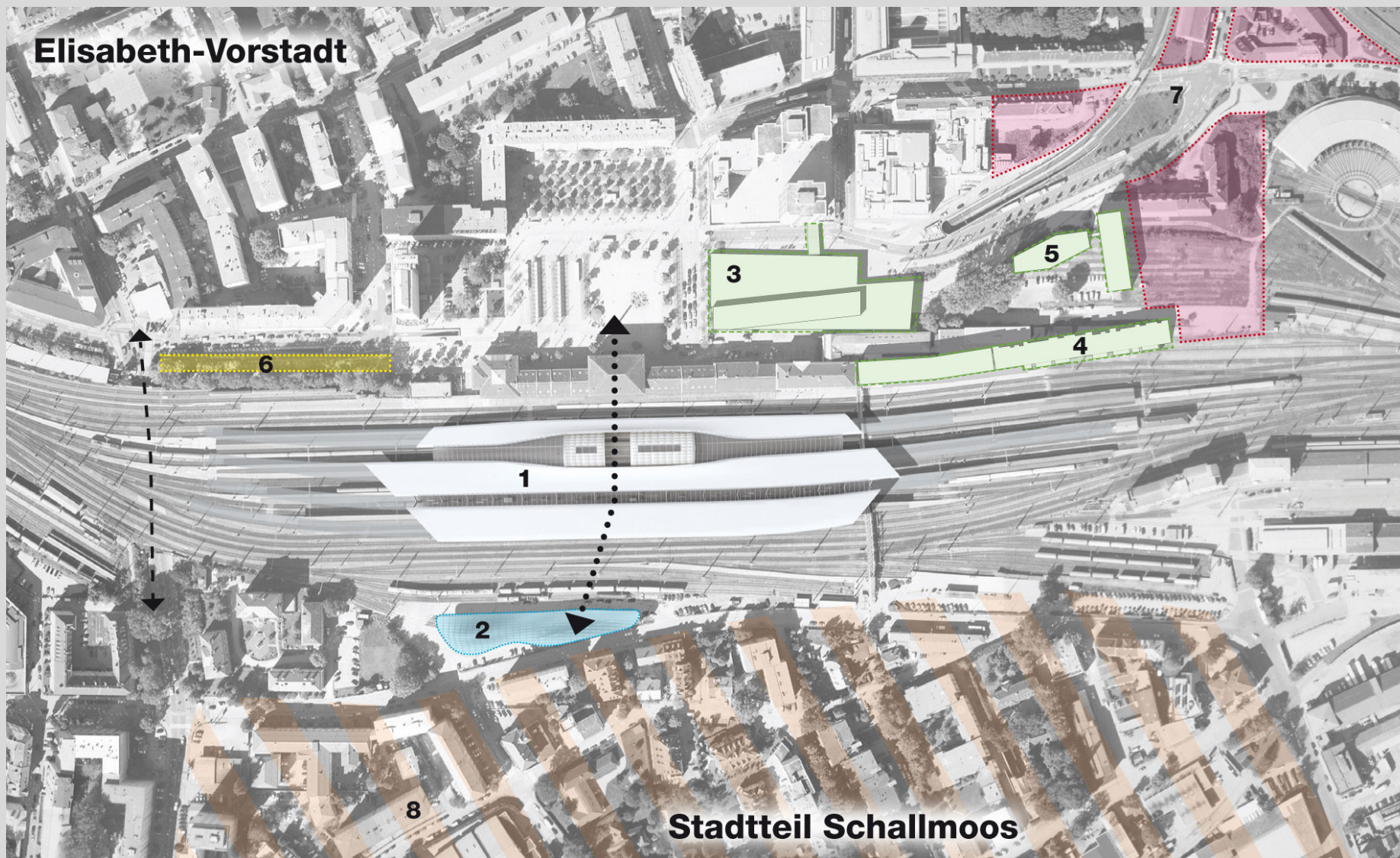
# Hauptbahnhof Salzburg



# Hauptbahnhof Salzburg Architekturplan neuer Bahnhof



# Hauptbahnhof Salzburg



## Hauptbahnhof Salzburg - Herausforderungen

- Bauarbeiten unter Bahnhofsbetrieb
- Arbeiten im Gleis-Gefahrenbereich
- Erhalt der historischen Konstruktion unter strengsten Auflagen
- Sehr beengte Platzverhältnisse für Bauarbeiten und Lager
- Logistische Problematik – Zerlegung, Verbringung, Sanierung und Wiedereinbau der alten Konstruktion

## Hauptbahnhof Salzburg – Statik und Brandschutz

### Statik:

- Höherer Schneelast durch Normung
- Membrandach ersetzt Holzdach
- Unauffällige Verstärkung der Konstruktion

### Brandschutz:

- Güterzüge werden um den Bahnhof herumgeleitet
  - Membrandach schmilzt im Brandfall ab
  - Entrauchung zwischen Tonnendach und Bahnsteigdächern
- ⇒ organisatorischer und architektonischer Brandschutz

## Hauptbahnhof Salzburg - Sanierung

- Der Hausbahnsteig (1864), die Stahlhalle (1907) und die Empfangshalle (1907) stehen unter Denkmalschutz
- Die gesamte Stahlhalle musste demontiert werden
- 2500 Tragelemente wurden in Polen und Aufsicht der denkmalpflegerischen Projektsteuerung:
  - numeriert
  - gesäubert,
  - sandgestrahlt,
  - teilweise verstärkt und
  - neubeschichtet
- Letztlich wurde die gesamte Konstruktion wieder errichtet

# Hauptbahnhof Salzburg 2009 Demontage hist. Konstruktion

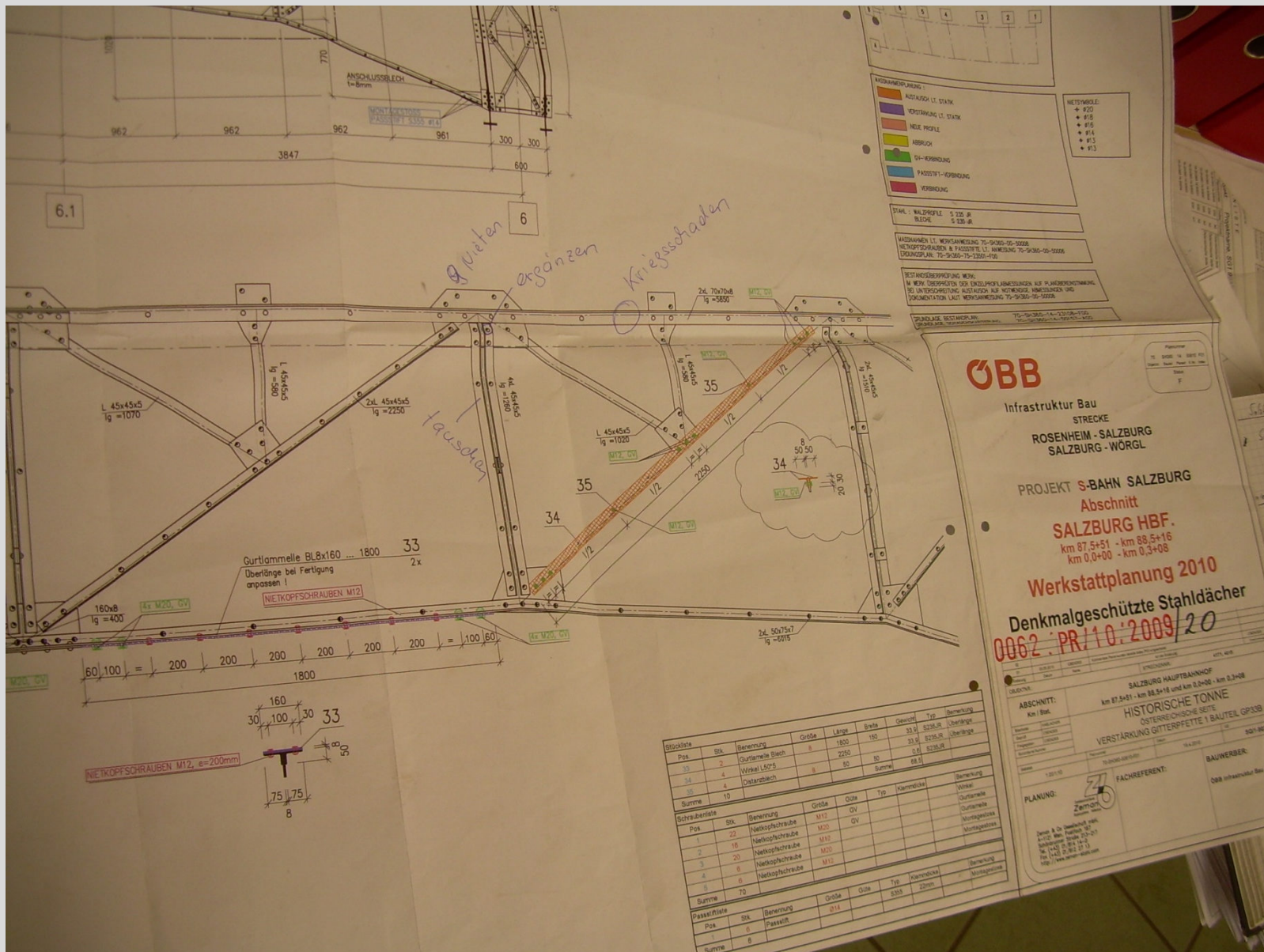




# Hauptbahnhof Salzburg 2009/2010 Sanierung hist. Konstruktion in Polen



# Hauptbahnhof Salzburg 2010 Sanierung in Polen



## Hauptbahnhof Salzburg - Vorzusammenbau



# Hauptbahnhof Salzburg



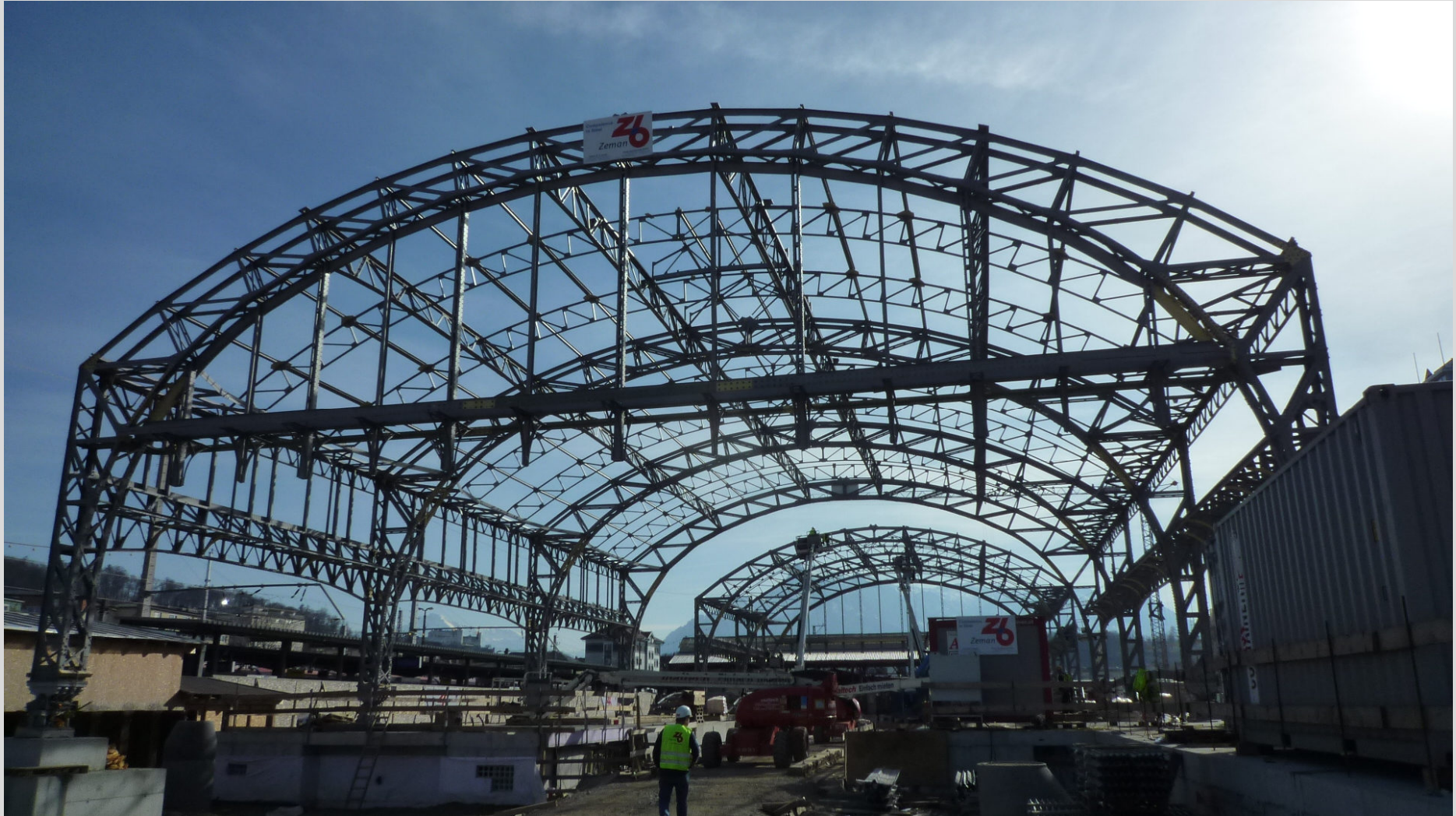
## Hauptbahnhof Salzburg 2011 Wiederaufbau sanierte Konstruktion



# Hauptbahnhof Salzburg



## Hauptbahnhof Salzburg 2011 wiederaufgebaute Tonnendächer



# Hauptbahnhof Salzburg

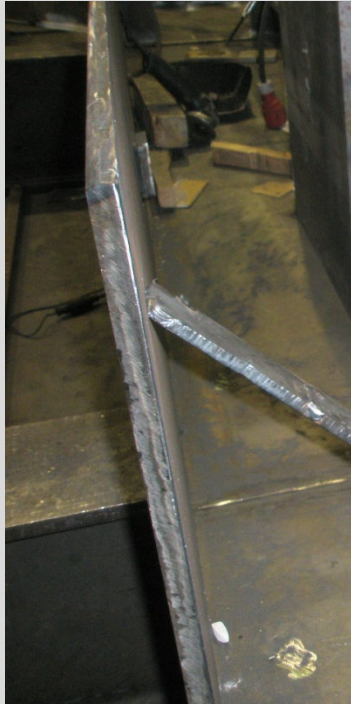




# Hauptbahnhof Salzburg



## Hauptbahnhof Salzburg Produktion der Stützen



# Hauptbahnhof Salzburg



# Hauptbahnhof Salzburg



# Hauptbahnhof Salzburg



## Hauptbahnhof Salzburg Neue Bahnsteigüberdachungen gebogener Teil



# Hauptbahnhof Salzburg



## Hauptbahnhof Salzburg Neue Bahnsteigüberdachungen gerader Teil





# Hauptbahnhof Salzburg



## Hauptbahnhof Salzburg Montage ETFE Foliendach A



## Hauptbahnhof Salzburg - Stahl

- Langlebigkeit – Nutzungsdauer 150 Jahre!
- Architektonische Wünsche (Leichtigkeit)
- Einfache kostengünstige Wartung
- Denkmalschutz
- Sanierungs- Umbaumöglichkeit / langfristige Nutzung
- Geringe Störungen des Betriebes
- Schnelles Bauen
- Spannweiten bis 50 m
- Exakte Vorbereitung und Planung

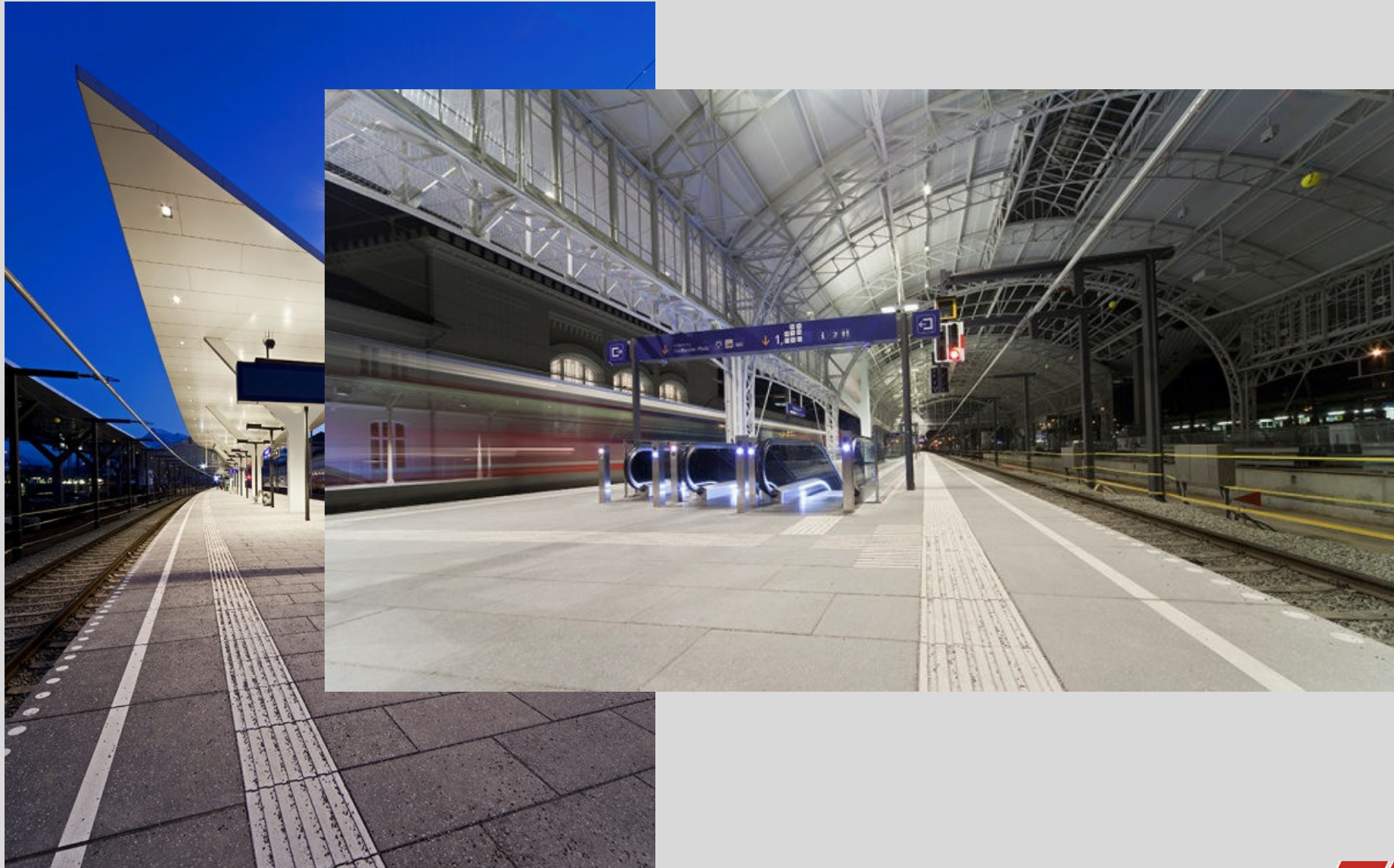
# Hauptbahnhof Salzburg



# Hauptbahnhof Salzburg



# Hauptbahnhof Salzburg Impressionen



## Hauptbahnhof Salzburg 2011 fertiggestellte hist. Konstruktion



# Hauptbahnhof Salzburg





# Hauptbahnhof Salzburg



Kada Wittler architektur

# Hauptbahnhof Salzburg

